

Zvárané pletivá



Štandardné pletivá s vysokou eleganciou, estetikou a životnosťou

RETIC

SIETE PROFESIONÁLOV

Zvárané pletivá sú vyrábané z ocelových pozinkovaných drôtov a sú následne poplastované vysokokvalitným a prílnavým plastom. Vyznačujú sa vysokou eleganciou, estetikou a životnosťou. Pletivá sa používajú na oplatenie záhrad, parkov, verejných priestranstiev, športových objektov.

200 cm
180 cm
150 cm
120 cm
100 cm
80 cm
60 cm



RETIC, s. r. o.
Nové Sady 384
951 24 Nové Sady

e-mail: retic@retic.sk
web: www.retic.sk



AREA METAL, s.r.o.
Rovinka pri Bratislave
areametal@areametal.sk



OR-METAL, s.r.o.
Námestovo
ormetal@ormetal.sk



R-METAL, s.r.o
Košice
rmetal@rmetal.sk



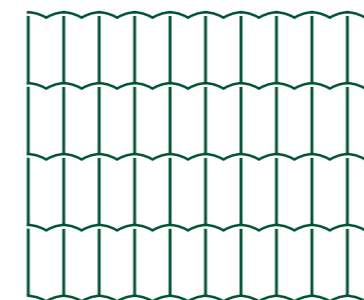
RETIC CZ, s.r.o.
Benešov
reticcz@reticcz.cz

Zvárané pletivá

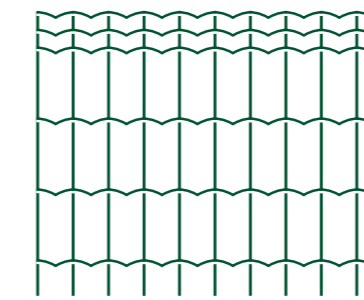
Zvárané pletivá sú vyrábané z ocelových pozinkovaných drôtov a sú následne poplastované vysokokvalitným a prílnavým plastom. Vyznačujú sa vysokou eleganciou, estetikou a životnosťou.

Názov pletiva	Rozmer oka (mm)	Priemer drôtu (mm)	Výška (cm)
Europlast (E-Plast)	100 x 50	2,20	60; 80; 100; 120; 150; 180; 200
Hortaplast (H-Plast)	100 x 50	2,60	60; 80; 100; 120; 150; 180; 200
Forteplast (V-Plast)	50 x 50	2,50	100; 120; 150; 180; 200
Multiplast (M-Plast)	50 x 60	3,00	100; 120; 150; 180; 200
PF Antracit	101,6 x 50,8	2,50	61; 81; 102; 122; 152; 183; 203

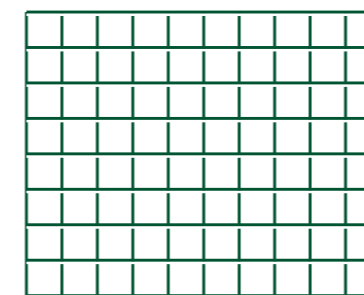
Zvárané pletivá sú štandardne vyrábané v tmavozelenej farbe (RAL 6005), resp. vo farbe antracit. Dĺžka roliek je 25 m.



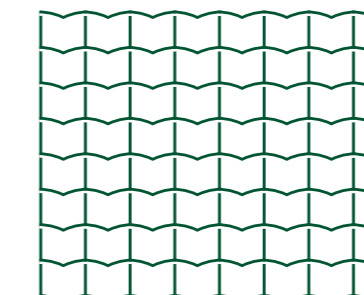
Europlast (E-plast)



Hortaplast (H-plast)



Forteplast (V-plast)

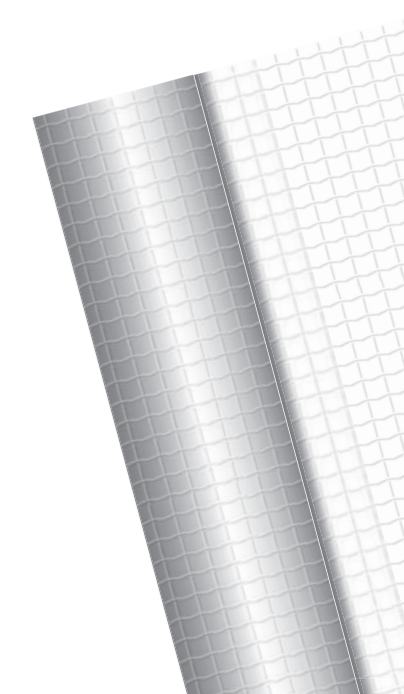


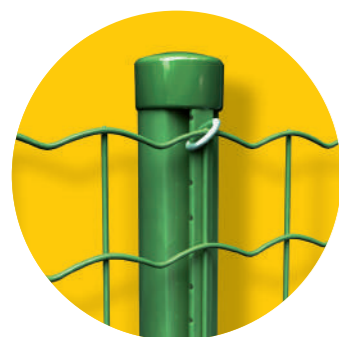
Multiplast (M-plast)

Stĺpiky AQUIGRAF a bočné vzpery UNI-BPL

Stĺpiky AQUIGRAF s vytvarovaným profilom na pripevnenie zváraných pletív zaručujú rýchlu a profesionálnu montáž pletív. Stĺpiky a bočné vzpery sú povrchovo upravené pozinkovaním (z vnútornej aj vonkajšej strany) a poplastované, farba je tmavo-zelená (RAL 6005) respektíve antracit. Súčasťou stĺpika je čiapočka z PVC, súčasťou bočnej vzpery je násadka na bočnú vzperu a háková skrutka. Pletivo sa k stĺpikom prichytáva príchytkami AGRAFES z nerezového materiálu pomocou klieští.

Produkt	Výška
Stĺpiky AQUIGRAF	150 cm, 180 cm, 200 cm, 220 cm, 250 cm, 275 cm, 300 cm
Bočné vzpery UNI-BPL	150 cm, 175 cm, 200 cm, 220 cm, 230 cm, 240 cm, 250 cm, 260 cm, 280cm, 300 cm





Kliešte na prichytávanie spôn



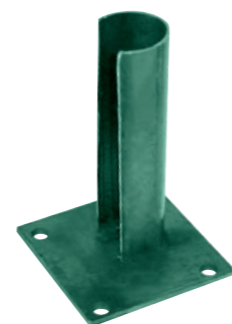
Napínacie kliešte



Nadstavec na stĺpik - bavolet



Spony



Pätka na stĺpik



Pätka bočnej vzpery



Držiak podhrabovej dosky



Násadka na bočnú vzperu s hákovou skrutkou



Čiapočka na stĺpik

Postup montáže:

1

Príprava: Do vopred vyhlbených dier priemeru 30 cm a hĺbky 50 cm osadíme profilové stĺpiky a zasypeme suchým betónom. Stĺpiky sú od seba vzdialené 2,5 m. Každý začiatočný, koncový a rohový stĺpik musí mať jednu resp. 2 vzpery.

2

Bočné vzpery sa upevňujú pomocou násadky a hákovej skrutky (sú súčasťou vzpery) v 2/3 výšky stĺpika nad terénom.

3

Obojstranná vzpera musí byť aj na každých 30 m plotu a pri každej zmene smeru plotu.

4

Po zasypaní stĺpikov suchým betónom a ich vyrovnaní do správnej výšky a smeru necháme betón vytvrdnúť podľa počasia 3-5 dní. Zvarované pletivá sú samonosné, nie je potrebný ani napínací, ani viazací drôt.

5

Po vytvrdnutí betónu začiatok rolky prisunieme k začiatočnému stĺpiku resp. k jeho profilovému tvaru, založíme začiatočný vertikálny drôt za tento profil a pomocou spon a klieští vytvoríme pevný spoj. Na začiatočnom stĺpiku takýto spoj vytvoríme po každých 100 mm výšky pletiva.

6

Zvarované pletivo úplne rozvineme a prichytíme na priebežných stĺpikoch pomocou spojov. Tieto spoje na priebežných stĺpikoch môžu byť od seba vzdialené 200 mm. Nadpájanie pletiva môže byť na stĺpiku (pomocou spon) alebo aj medzi stĺpkami preložením a zafixovaním pomocou viazacieho drôtu resp. spon Rocafix.

7

Koniec pletiva upevníme tak, že pletivo za koncovým stĺpikom odstriháme a pomocou klieští a spon pripevníme taktiež každých 100 mm o stĺpik.

8

Pletivo pomocou napínacích klieští napneme na požadovanú pevnosť tak, že zmenšíme vzdialenosť vertikálnych drôtov v jednom rade.