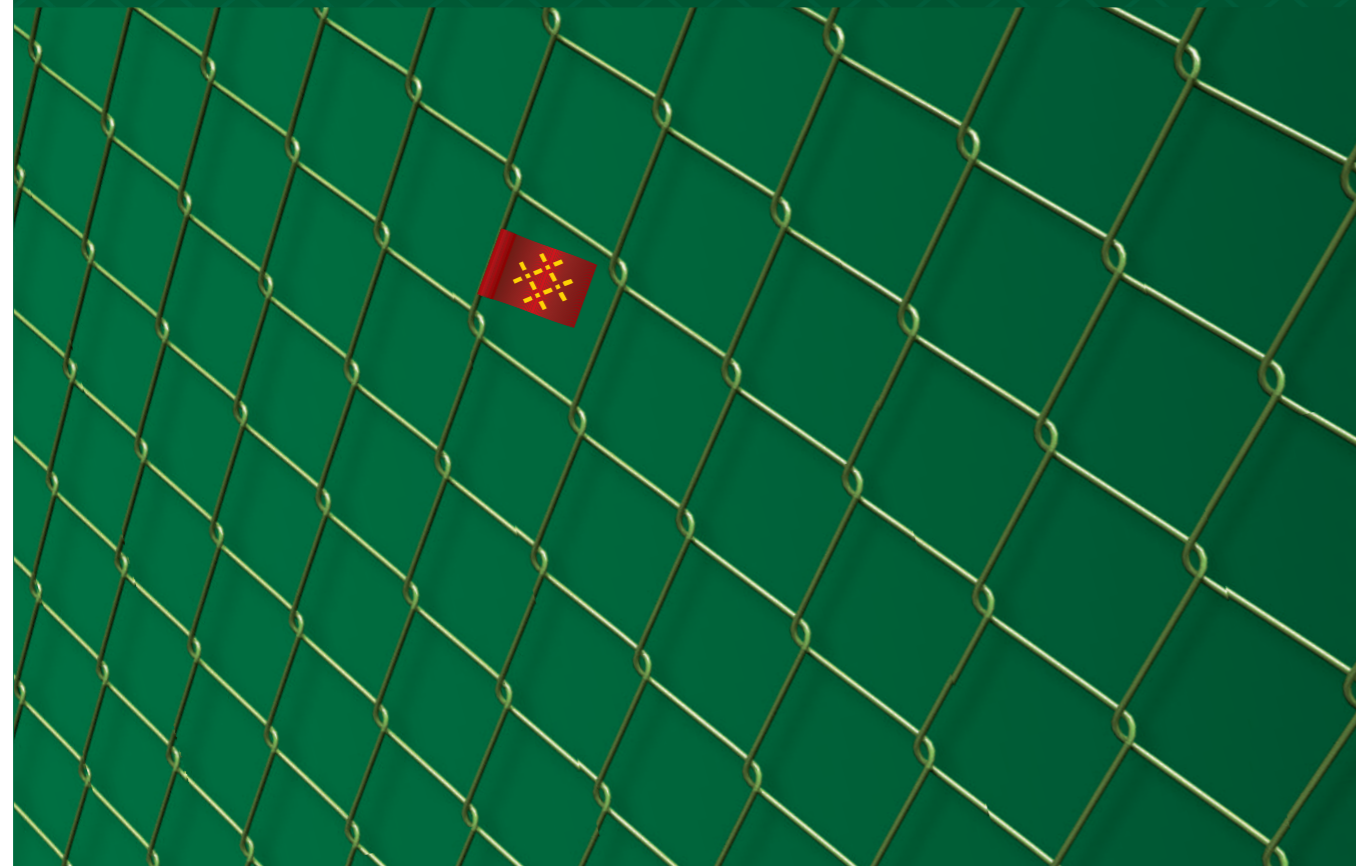


Štvorhranné pletivá



Klasické pletivá s prirodzenou eleganciou

RETIC

SIETE PROFESIONÁLOV

200 cm
180 cm
160 cm
150 cm
125 cm
100 cm

Štvorhranné pletivá sú klasické ohradové pletivá, ktoré patria k štandardným druhom oplotenia. Vyrábajú sa z ocelového pozinkovaného resp. pozinkovaného a následne poplastovaného drôtu. Pletivo svojimi vlastnosťami spĺňa všetky požiadavky kladené na možnosť použitia, životnosť a estetiku.



RETIC, s. r. o.
Nové Sady 384
951 24 Nové Sady

e-mail: retic@retic.sk
web: www.retic.sk

AREA METAL

AREA METAL, s.r.o.
Rovinka pri Bratislave
areametal@areametal.sk

OR-METAL

OR-METAL, s.r.o.
Námestovo
ormetal@ormetal.sk

R-METAL

R-METAL, s.r.o.
Košice
rmetal@rmetal.sk

RETIC CZ

RETIC CZ, s.r.o.
Benešov
reticcz@reticcz.cz

Štvorhranné pletivá

4-hranné pletivá pozinkované

Veľkosť oka (mm)	Priemer drôtu (mm)	Výška (cm)	Dĺžka rolky (m)
10	1,4	100	10
12	1,4	100	10
16	1,6 (1,4)	100	10
20	2,0 (1,8)	100	10
30*	2,0	100	25
40*	2,0	100,125,150,160,180,200	25
50	2,0	100,125,150,160,180,200	25 (15)
60	2,0	100,125,150,160,180,200	25 (15)

* iba na objednávku

- 4-hranné pletivá pozinkované oko 50 a 60 mm je možné vyrobiť aj z iných priemerov drôtov: 1,8 mm, 2,5 mm, 2,8 mm, 3,1 mm.
- 4-hranné pletivá oko 50 a 60 mm je možné dodať v klasickom, resp. kompaktnom balení
- konce roliek sú štandardne balené vo fólii

4-hranné pletivá poplastované (PVC)

Veľkosť oka (mm)	Priemer drôtu (mm)	Výška (cm)	Dĺžka rolky (m)
16	2,0 (1,4/2,0)	100	10
40	2,5 (1,65/2,5)	100,150,180,200	25
45 (tenis)	3,0 (2,0/3,0)	300,400	18
50	2,5 (1,65/2,5)	100,125,150,160,180,200	25 (15)
60	2,5 (1,65/2,5)	100,125,150,160,180,200	25 (15)

- 4-hranné pletivá poplastované oko 50 a 60 mm je možné vyrobiť aj z iných priemerov drôtov : 2,4 mm (1,4/2,4); 2,7 mm (1,7/2,7); 3,0 mm (1,9/3,0) a 3,5 mm (2,5/3,5)
- 4-hranné pletivá PVC oko 50 a 60 mm je možné dodať v klasickom, resp. kompaktnom balení
- konce roliek sú štandardne balené vo fólii
- pletivá sú vyrábané štandardne vo farbe RAL 6005-zelená, resp. 9005-čierna a 8017-hnedá

Stĺpiky, vzpery, príslušenstvo

k 4-hranným pletivám doporučujeme nasledovné stĺpiky, vzpery a príslušenstvá:

- stĺpik Zn (1,5 ÷ 3m)
- vzpera Zn (1,5 ÷ 3m)
- stĺpik BPL (1,5 ÷ 3m)
- vzpera BPL (1,5 ÷ 3m)
- napínacie drôty Zn, PVC
- napinák Zn, PVC
- ostnatý drôt Zn, PVC
- príchytka napínacieho drôtu
- opasok na napinák
- viazací drôt Zn, PVC
- podhrabová doska
- spona Rocafix Zn, PVC
- základové pätky na stĺpik a vzperu

Oborové pletivá Fe, Zn, PVC

Veľkosť oka (mm)	Priemer drôtu (mm)	Výška (m)	Dĺžka rolky (m)
80	4 (3,0/4,0)	max 2,2	PVC (RAL 6005)
100	3,5 (2,5/3,5)	1 ÷ 4	PVC (RAL 6005)
150	3,5 (2,5/3,5)	1 ÷ 4	PVC (RAL 6005)
100	3,1; 4,0; 5,0	1 ÷ 4	Fe, Zn
125	3,1; 4,0; 5,0	1 ÷ 4	Fe, Zn
150	3,1; 4,0; 5,0	1 ÷ 4	Fe, Zn

- oborové pletivo je 4-hranné pletivo s veľkými okami
- dĺžka roliek oborového pletiva je 5, 10, 15, 20, 25m (v závislosti od výšky, váhy a priemeru drôtu)





Nadstavec na stĺpik - bavolet



Napínací a viazací drôt



Stĺpik s príslušenstvom



Príchytky na napínací drôt



Násadka na bočnú vzperu s hákovou skrutkou



Opasok



Skrutka na napínací tyč



Očko



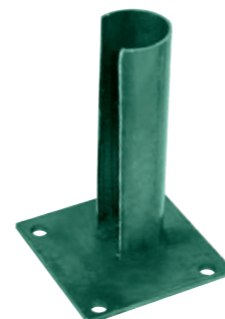
Napínák



Spony do klieští Rocafix



Čiapka



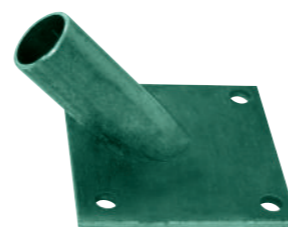
Päťka stĺpika



Kliešte Rocafix



Držiak podhrabovej dosky



Päťka bočnej vzpery

Postup montáže:

- 1** **Príprava:** Do vopred vyhlbených dier priemeru 30 cm a hĺbky 50 cm osadíme profilové stĺpiky a zasypeme suchým betónom. Stĺpiky sú od seba vzdialené 2,5 m. Každý začiatkový, koncový a rohový stĺpik musí mať jednu resp. 2 vzpery.
- 2** Obojstranná vzpera musí byť aj na každých 30 m plotu a pri každej zmene smeru plotu. Bočné vzpery sa upevňujú pomocou násadky a hákovej skrutky (sú súčasťou vzpery) v 2/3 výšky stĺpika nad terénom.
- 3** Po zasypaní stĺpikov suchým betónom a ich vyrovnaní do správnej výšky a smeru necháme betón vytvrdnúť podľa počasia 3-5 dní.
- 4** Na stĺpik pomocou opasok prichytíme napínací tyč. V prípade, že sa jedná zároveň o začiatkový aj rohový stĺpik, na opasok pridáme aj očka na prichytenie druhého napínáku. Vyrveme diery v príslušných výškach stĺpikov a osadíme príchytky na napínací drôt
- 5** Keďže s jedným napínákom môžeme napnúť max. 50 m napínacieho drôtu, na zodpovedajúci stĺpik pripevníme obdobne napínáky a pomocou vidlicového kľúča vyšponujeme napínacie drôty. Po napnutí drôtov tieto zasunieme do príchytiak upevnených na stĺpkoch a dotlačíme háčik, ktorý je súčasťou príchytky. Toto nám zaistí stále napnutie napínacieho drôtu medzi stĺpkami.
- 6** Odvinutú časť rolky oprieme o začiatkový stĺpik a pomocou napínacej tyče, ktorú navlečíme cez očko na skrutke na napínací tyč a cez prvé oká na pletivo prichytíme pletivo o stĺpik. Alternatívne môžeme pletivo prichytiť len viazacím drôtom.
- 7** Rolku pletiva úplne rozvineme a oprieme o napínacie drôty a zaistíme viazacím drôtom. Potom pletivo postupne natahujeme a vždy na každom stĺpiku priviažeme viazacím drôtom. Ak potrebujeme nadpojiť pletivo, tak točivým spôsobom vyberieme poslednú špirálu na pletive, koniec a začiatok rolky pritiahneme k sebe a špirálu zaskrutkujeme naspäť.
- 8** Horný a spodný napínací drôt zasunieme medzi spodné a horné oká pletiva a v strede pletivo uchytíme (minimálne 3x medzi stĺpkom) viazacím drôtom resp. sponami Rocafix. Koniec pletiva upevníme tak, že pri poslednom stĺpiku vyplieteme špirálu a pletivo priviažeme viazacím drôtom.